



ГОСУДАРСТВЕННАЯ  
ОБРАЗОВАТЕЛЬНАЯ ОРГАНИЗАЦИЯ  
ВЫСШЕГО ПРОФЕССИОНАЛЬНОГО ОБРАЗОВАНИЯ  
"ДОНЕЦКИЙ НАЦИОНАЛЬНЫЙ  
МЕДИЦИНСКИЙ УНИВЕРСИТЕТ  
ИМЕНИ М. ГОРЬКОГО"



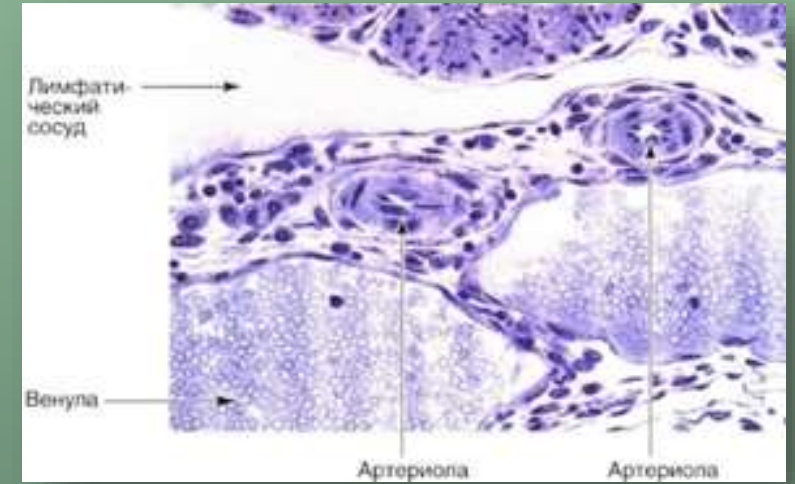
# РОЛЬ ЛИМФАТИЧЕСКОЙ СИСТЕМЫ В ПАТОГЕНЕЗЕ ОСТРОГО НЕОСЛОЖНЕННОГО ДИВЕРТИКУЛИТА ЛЕВОЙ ПОЛОВИНЫ ОБОДОЧНОЙ КИШКИ

**Матийцев А.Б.**

Государственная образовательная организация высшего профессионального образования «Донецкий национальный медицинский университет имени М. Горького»

## ЦЕЛЬ:

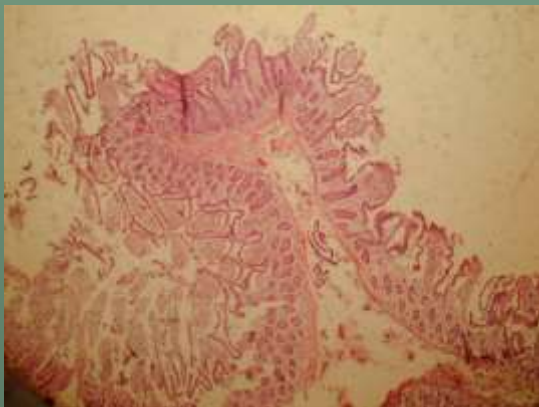
- ▶ уточнить морфологические изменения в парадивертикулярном сегменте левой половины ободочной кишки и роль лимфатической системы в патогенезе заболевания.



## МАТЕРИАЛЫ И МЕТОДЫ:

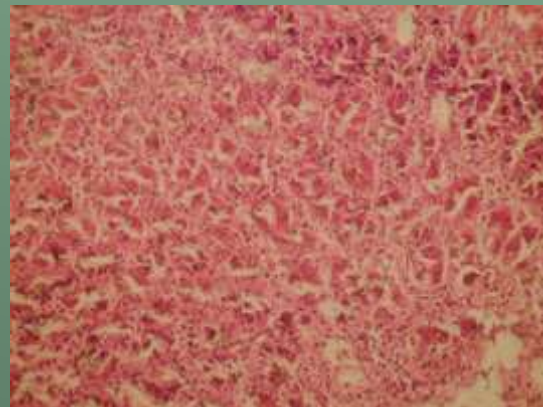
- ▶ для решения поставленной задачи проанализированы результаты 32 аутопсий. Критериями включения в исследование явились прижизненные клинические признаки неосложненной формы ОД левой половины ободочной кишки, подтвержденные эндоскопически, либо рентгенологически, а также псевдодивертикулы сигмовидной кишки.

# МОРФОЛОГИЧЕСКИЕ ИЗМЕНЕНИЯ В ПАРАДИВЕРТИКУЛЯРНОМ СЕГМЕНТЕ:



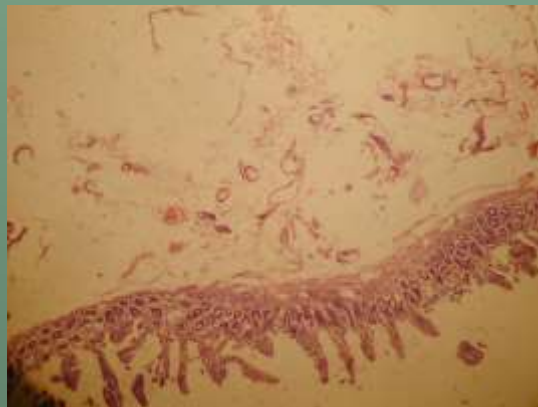
- ▶ слизистая оболочка атрофична, железы деформированы с ед. бокаловидными клетками.

Увеличение X40



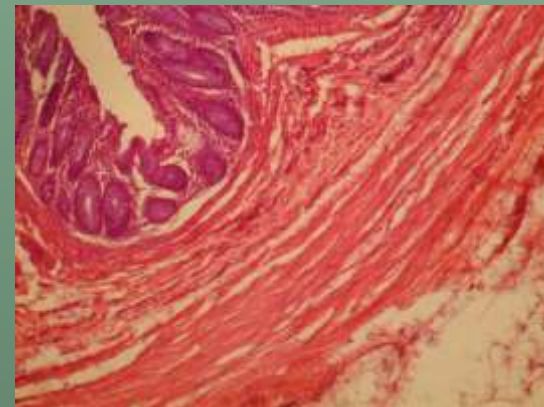
- ▶ в строме резкий отек, выраженная лимфоцитарная, инфильтрация со значительным кол-вом эозинофилов. Некроз большинства желез.

Увеличение X200



- ▶ резкая атрофия слизистой. В подслизистой основе выраженный отек. Резко расширенные лимфатический сосуды.

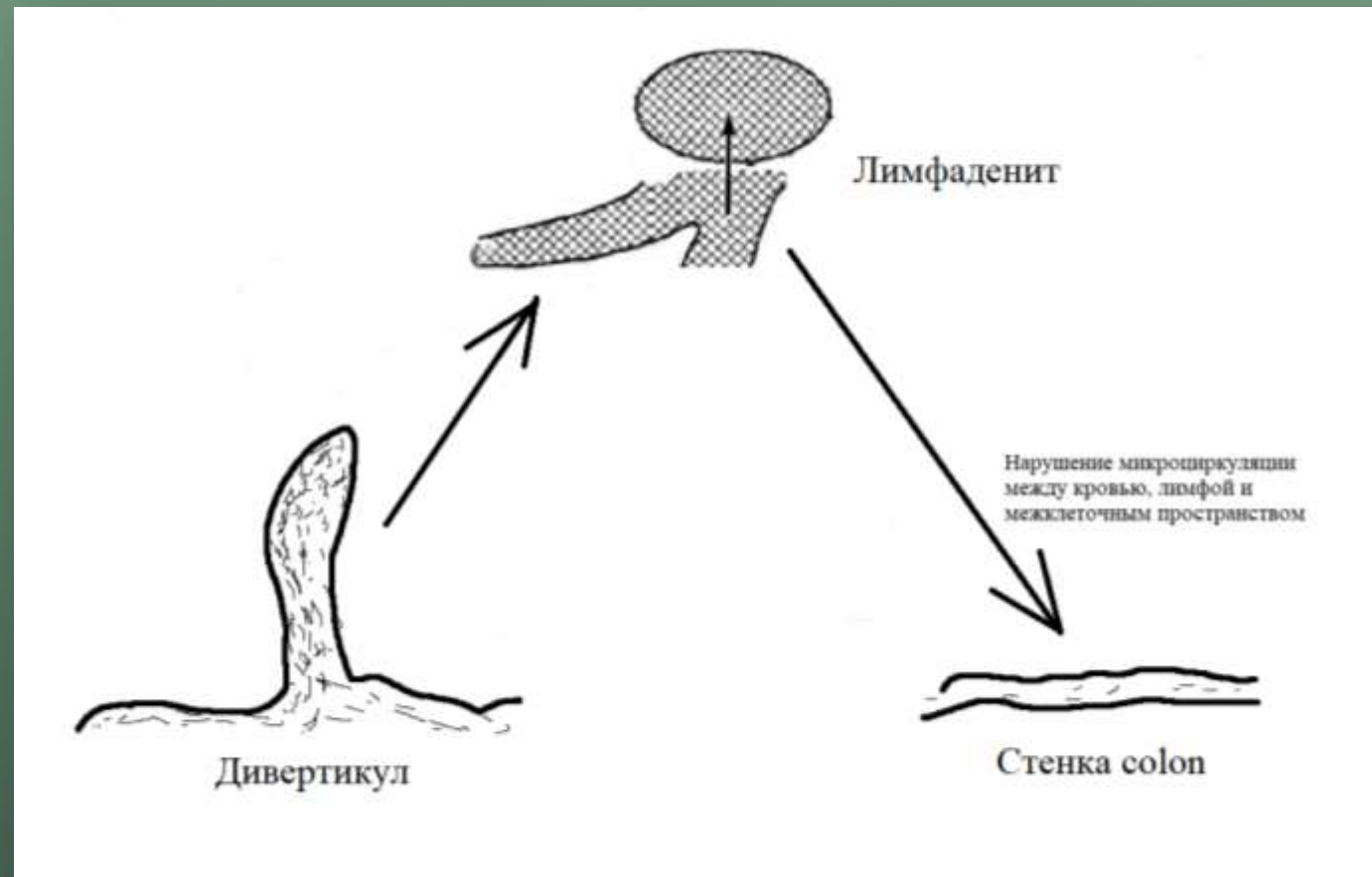
Увеличение X40



- ▶ склероз и атрофия подслизистой основы. Атрофия мышечной оболочки.

Увеличение X100

# ПАТОГЕНЕТИЧЕСКОЕ ОБОСНОВАНИЕ ВОСПАЛИТЕЛЬНОЙ РЕАКЦИИ В ПАРАДИВЕРТИКУЛЯРНОМ СЕГМЕНТЕ:



## ЗАКЛЮЧЕНИЕ:

- ▶ морфологически установлено, что острый дивертикулит левой половины ободочной кишки сопровождается региональным лимфаденитом вплоть до развития атрофии и склероза в последних, имеет место воспалительная реакция. Можно предположить, что нарушения микроциркуляции между межклеточным пространством, кровью и лимфой приводят к воспалительной реакции в слизистой и подслизистой оболочке парадивертикулярного сегмента, которая сопровождается расширением лимфатических сосудов.

**СПАСИБО ЗА ВНИМАНИЕ!**