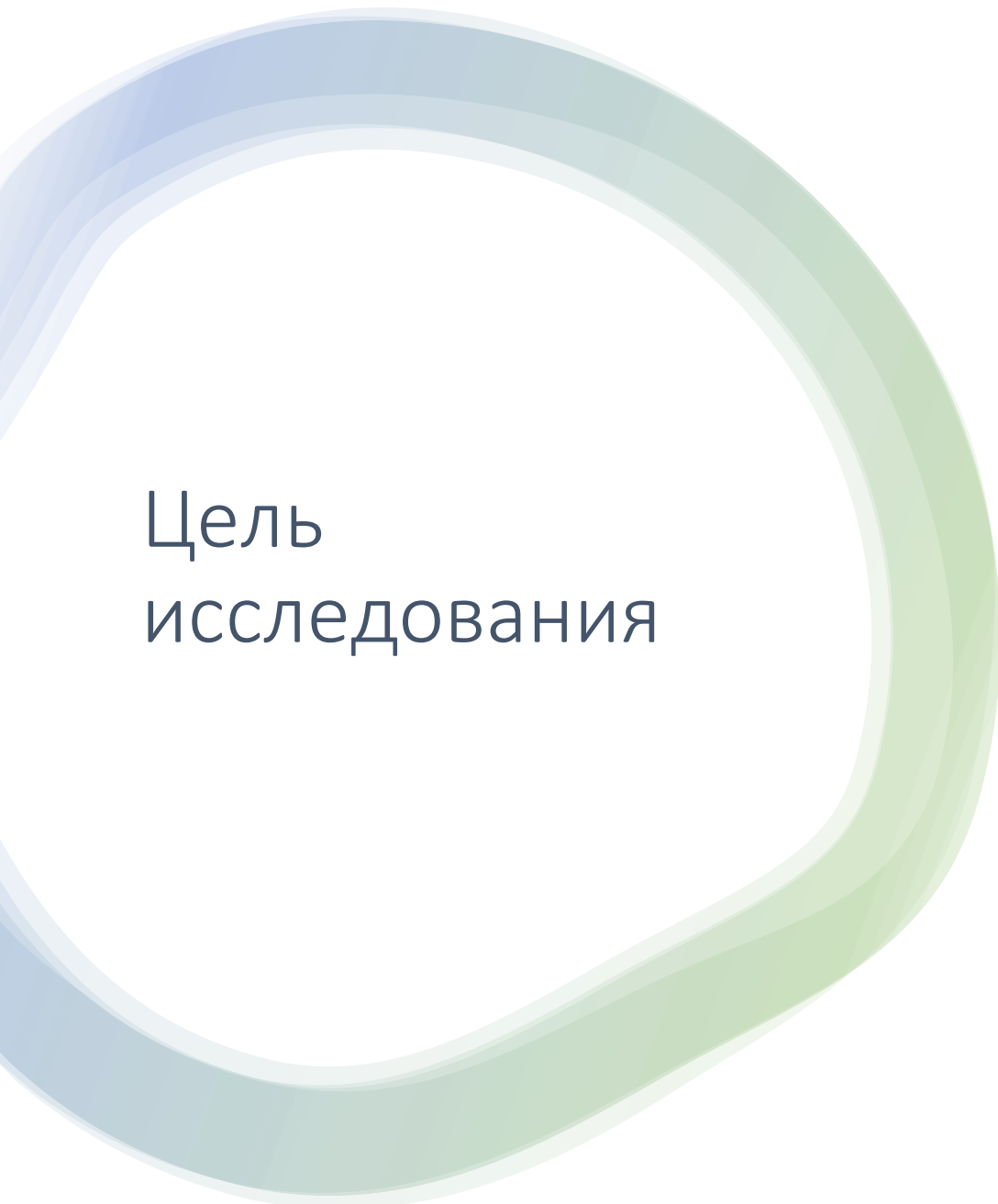


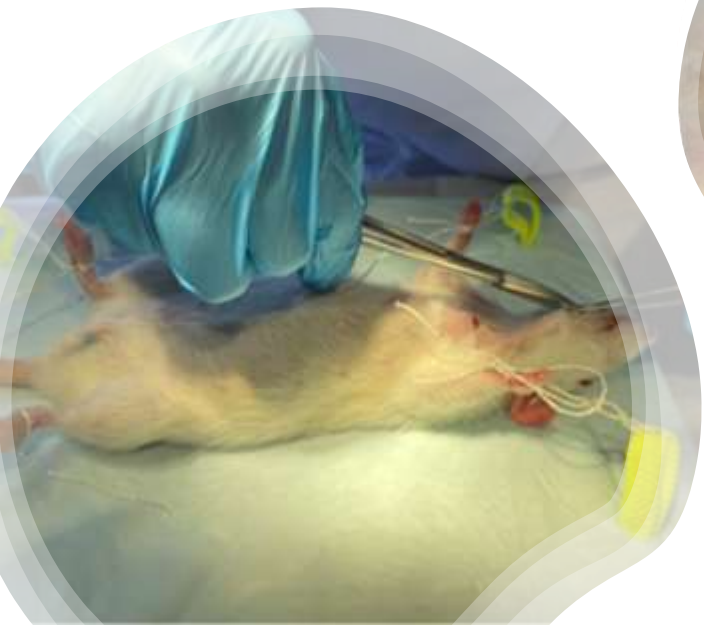
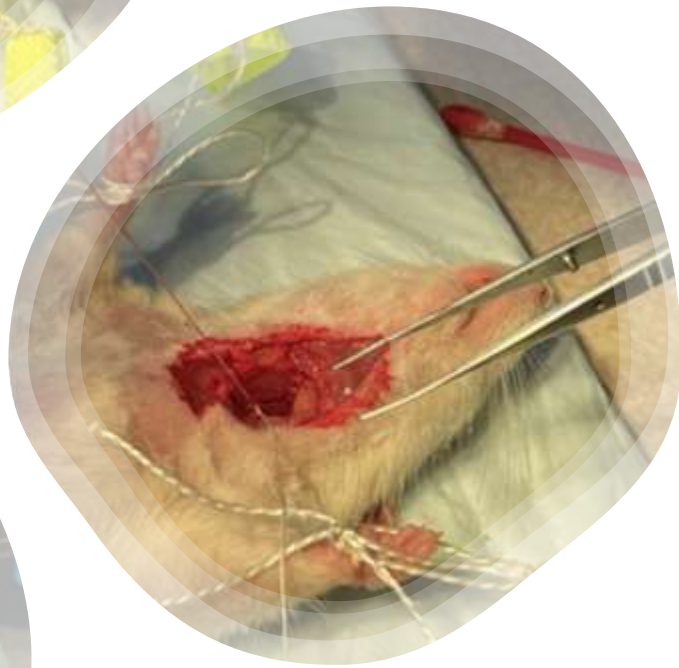
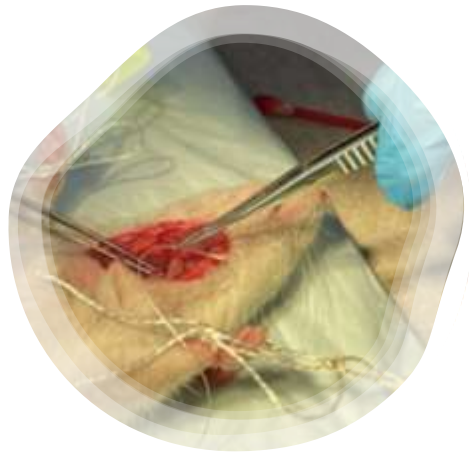
ИССЛЕДОВАНИЕ
ПАРАМЕТРОВ
МИКРОЦИРКУЛЯЦИИ В
НОРМЕ И В ОСТРОМ
ПЕРИОДЕ
ЭКСПЕРИМЕНТАЛЬНОЙ
ИШЕМИИ ГОЛОВНОГО
МОЗГА

- Улога М.В, Асташов В. В., Каховская Т.О.
- ФГАОУ ВО «Российский университет дружбы народов» (РУДН)
- г. Москва, 2023



Цель исследования

- Выявление закономерности изменения центрального и периферического крово- и лимфотока при моделировании острого периода тотальной односторонней церебральной ишемии.



Материалы и методы

- Объект исследования: крысы-самцы линии Вистар с массой тела 280-320 г.
- Операция: перевязка левой общей сонной артерии шелковым филламентом под этаминаловым наркозом.
- Функциональное исследование: ЛДФ

Результаты

Группа	Передняя конечность		Задняя конечность		Цистерна	
	Лимфоток	Кровоток	Лимфоток	Кровоток	Лимфоток	Кровоток
Интактные	$0,6 \pm 0,02$	13,45 \pm 0,65	$0,51 \pm 0,01$	16,55 \pm 0,72	$0,9 \pm 0,02$	16,21 \pm 0,70
1 сутки	$0,29 \pm 0,01$	13,11 \pm 0,57	$0,26 \pm 0,01$	15,65 \pm 0,42	$0,37 \pm 0,01$	16,02 \pm 0,71

Выводы

При массивном ишемическом поражении головного мозга, в течение первых суток после проведения эксперимента показатели кровотока и лимфотока снижаются равномерно и резко.

Такая закономерность изменения значений перфузии может свидетельствовать о важной роли лимфатического русла в компенсации и дальнейшей коррекции ишемических поражений головного мозга.



FINISH!